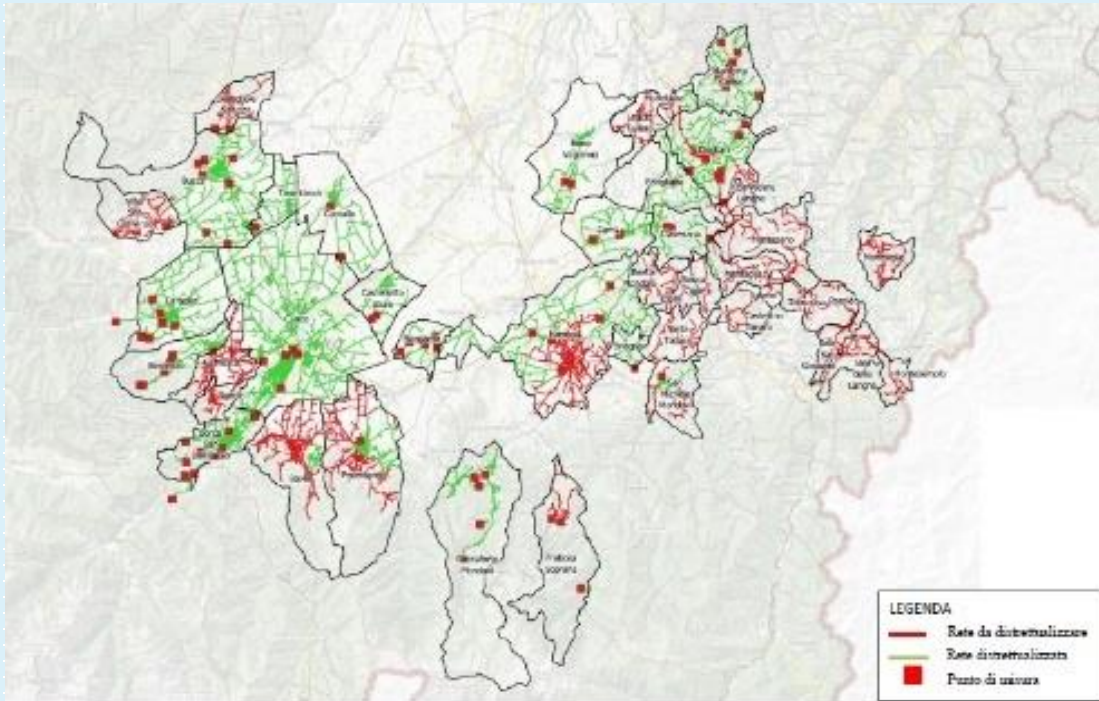




## PNRR.05.MODELLI-DISTRETTI

*Analisi energetica e modellazione delle reti per identificare perdite e migliorare l'efficienza.*



**Distretti idrici PNRR** integrati nel sistema di monitoraggio per supervisionare il bilancio idrico.

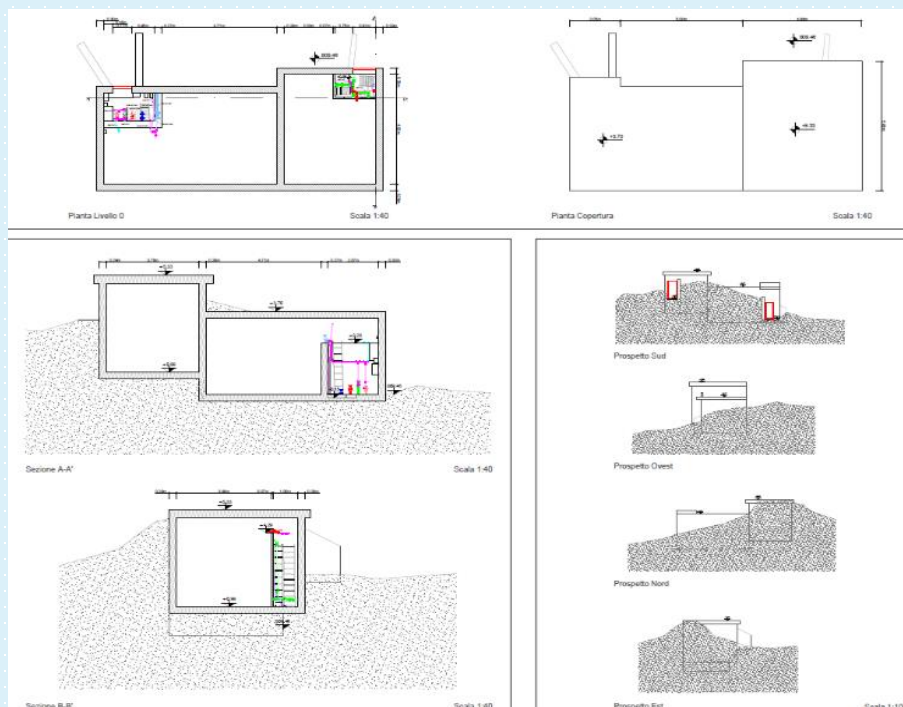
**Vantaggio operativo:** individuare rapidamente i settori con perdite maggiori, aumentando efficienza e riducendo tempi e costi di intervento.

**Uso strategico:** calcolo dei parametri chiave della rete per programmare investimenti mirati e ottimizzare la gestione complessiva.



## PNRR.05\_01

*SERVIZIO DI ANALISI E RILIEVO RETI IDRICHE, IMPIANTI ED ALLACCIAMENTI NEI COMUNI GESTITI DALLE SOCIETÀ CO.GE.S.I. S.C.R.L. (ACDA S.P.A., CALSO S.P.A., INFERNOTTO ACQUA S.R.L., MONDO ACQUA S.P.A.)*



- **Attività di rilievo e analisi della rete idrica:**
  - Rilievo topografico e inserimento cartografico nel GIS aziendale
  - Verifica e validazione dei rilievi esistenti
  - Aggiornamento e integrazione dei dati nel sistema GIS
  - Rilievo di impianti e allacciamenti privati
- **Vantaggio:** dati completi e affidabili per una gestione più precisa ed efficace della rete.

**Importo di contratto: € 1.264.387,46**

**Avanzamento servizio: 70 %**

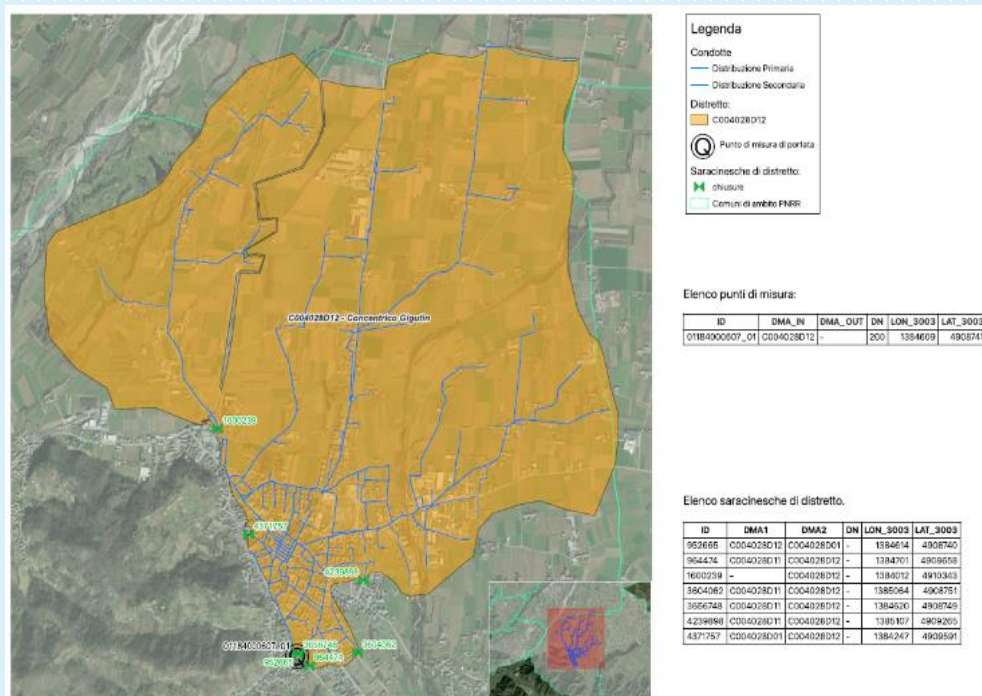
## PNRR.05\_02

**MONITORAGGIO DELLE GRANDEZZE IDRAULICHE, MODELLAZIONE, DISTRETTUALIZZAZIONE ED ANALISI ENERGETICA NEI COMUNI GESTITI DALLA SOCIETÀ CO.GE.S.I. S.C.R.L. (ACDA S.P.A., CALSO S.P.A., INFERNOTTO ACQUA S.R.L., MONDO ACQUA S.P.A.)**

- **Attività svolte sulla rete idrica:** monitoraggio, modellazione, distrettualizzazione e analisi energetica.
- **Monitoraggio operativo:** misurazione di portate, pressioni e transitori idraulici.
- **Modellazione del sistema:** sviluppo del modello idraulico della rete.
- **Distrettualizzazione:** progettazione e implementazione dei distretti di rete.
- **Analisi degli impianti:** valutazione delle prestazioni e dei rendimenti dei distretti di sollevamento.

**Importo di contratto: € 1.319.833,10**

**Avanzamento servizio: 85 %**



## PNRR.05\_03

### RICERCA PERDITE E PRELOCALIZZAZIONE PERDITE CON NOISE LOGGER NEI COMUNI GESTITI DALLE SOCIETÀ CO.GE.S.I. S.C.R.L. (ACDA S.P.A., CALSO S.P.A., INFERNOTTO ACQUA S.R.L., MONDO ACQUA S.P.A.)



- **Ricerca perdite** mirata sulla rete idrica.
- **Prelocalizzazione delle perdite** tramite noise logger.
- Fornitura e installazione della strumentazione di monitoraggio.

**Importo di contratto: € 799.044,94**

**Avanzamento servizio: 55 %**