



## PNRR.04.TLC-STRUMENTI

*Installazione di strumenti per la misura e il controllo da remoto nelle reti gestite da COGESI.*



- **Obiettivo:** creare una banca dati continua per monitorare le reti idriche, verificare i modelli idraulici, controllare i distretti e la qualità dell'acqua.
- **Strumento:** data logger alimentati a batteria o rete elettrica, installati in impianti di stoccaggio e pompaggio.
- **Misurazioni effettuate:** portata, pressione, livello e qualità dell'acqua (cloro residuo e torbidità).
- **Vantaggio:** monitoraggio costante e dati affidabili per una gestione più efficiente e sicura della rete.

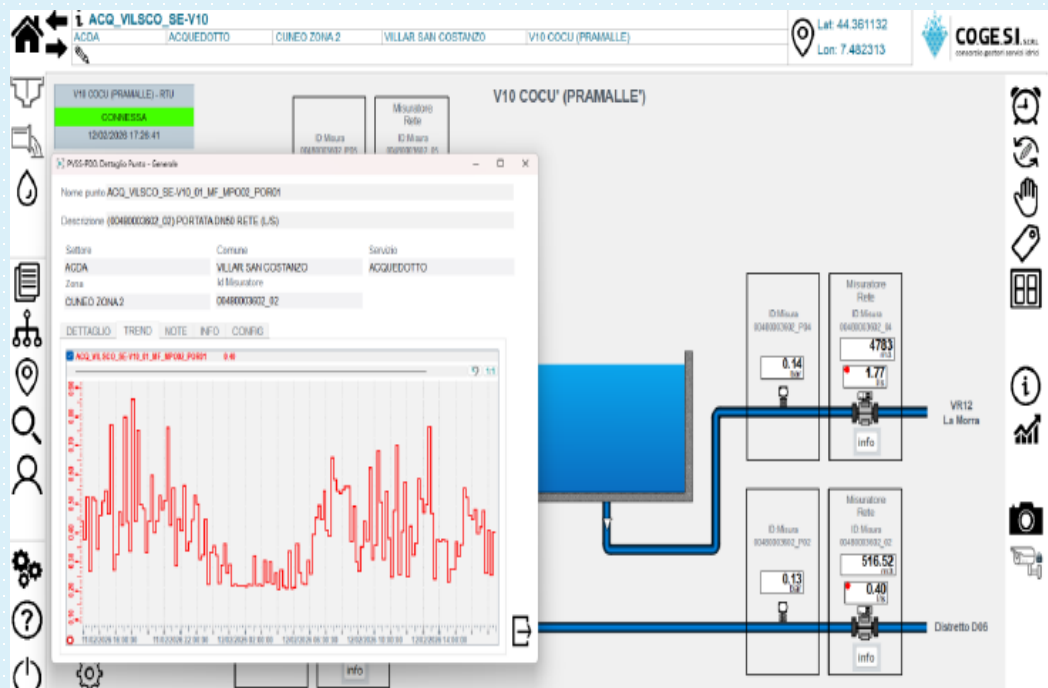
## PNRR.04\_01

*FORNITURA, POSA, IMPLEMENTAZIONE DI STRUMENTAZIONE DI MISURA E SVILUPPO ED INTEGRAZIONE TELECONTROLLO A SERVIZIO DELLE RETI IDRICHE NEI COMUNI GESTITI DALLE SOCIETÀ CO.GE.S.I. S.C.R.L. (ACDA S.P.A., CALSO S.P.A., INFERNOTTO ACQUA S.R.L., MONDO ACQUA S.P.A.)*

- **Strumenti installati:** misuratori magnetici di portata, pressione e livello, datalogger con sonde, stazioni di monitoraggio della qualità dell'acqua e quadri di telecontrollo.
- **Aggiornamenti software:** implementazione di nuove stazioni e modifiche nel sistema SCADA aziendale.
- **Vantaggio:** raccolta dati completa e in tempo reale per gestione più efficiente, controllo preciso e monitoraggio continuo della rete idrica.

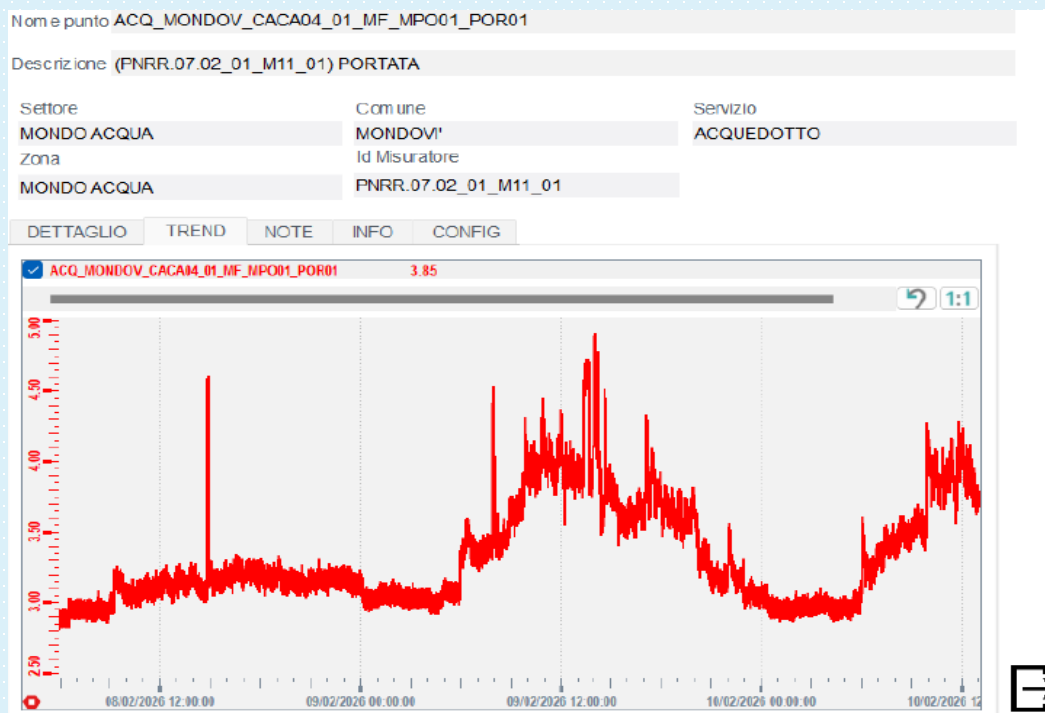
**Importo di contratto: € 2.000.000,00**

**Avanzamento servizio: 90 % M1+M2**



## PNRR.04\_02

*FORNITURA, POSA, IMPLEMENTAZIONE DI STRUMENTAZIONE DI MISURA E SVILUPPO ED INTEGRAZIONE TELECONTROLLO A SERVIZIO DELLE RETI IDRICHE NEI COMUNI GESTITI DALLE SOCIETÀ CO.GE.S.I. S.C.R.L. (ACDA S.P.A., CALSO S.P.A., INFERNOTTO ACQUA S.R.L., MONDO ACQUA S.P.A.)*



- **Strumenti installati:** misuratori magnetici di portata, pressione e livello, datalogger con sonde, stazioni di monitoraggio della qualità dell'acqua e quadri di telecontrollo.
- **Aggiornamenti software:** implementazione di nuove stazioni e modifiche nel sistema SCADA aziendale.
- **Vantaggio:** raccolta dati completa e in tempo reale per gestione più efficiente, controllo preciso e monitoraggio continuo della rete idrica.

**Importo di contratto: € 1.715.507,05**

**Avanzamento servizio: 91 %**